

Schutz für kritische Infrastrukturen

Angriffe und Abwehr im Cyberspace

Überblick

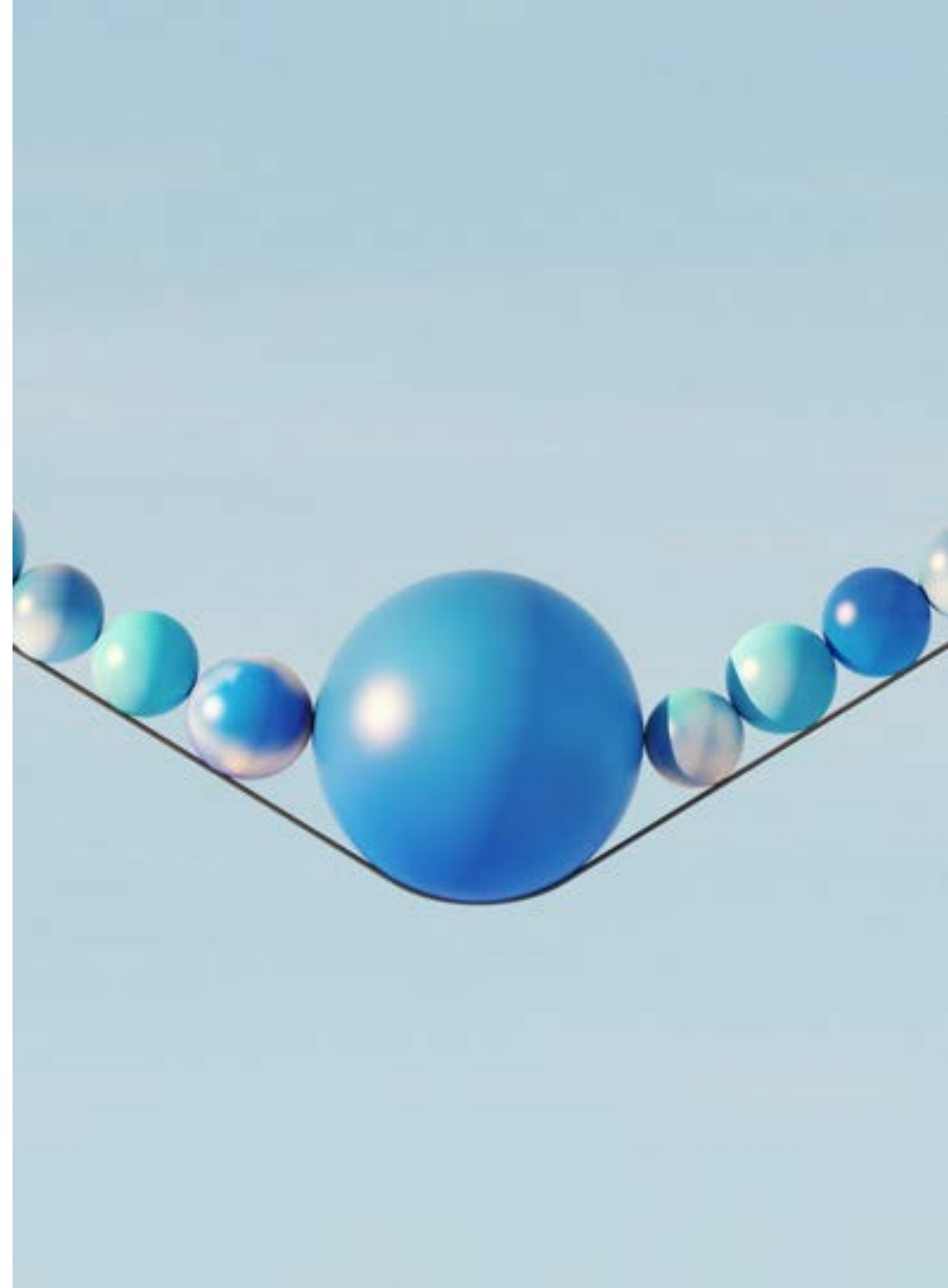
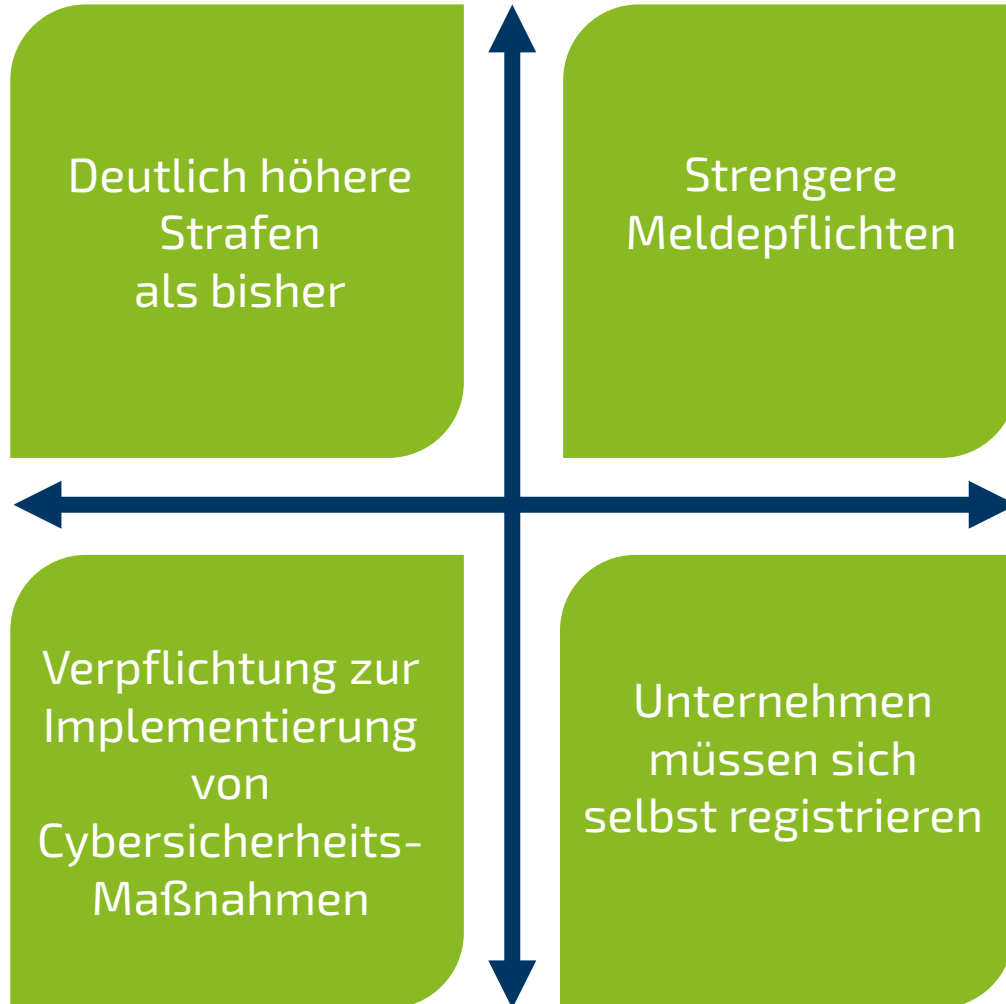
- ▶ Kritische Infrastrukturen als Nervensystem unserer Gesellschaft
- ▶ NIS2 und dessen Bedeutung (trotz Verzögerungen)
- ▶ Bedrohungen im Cyberspace



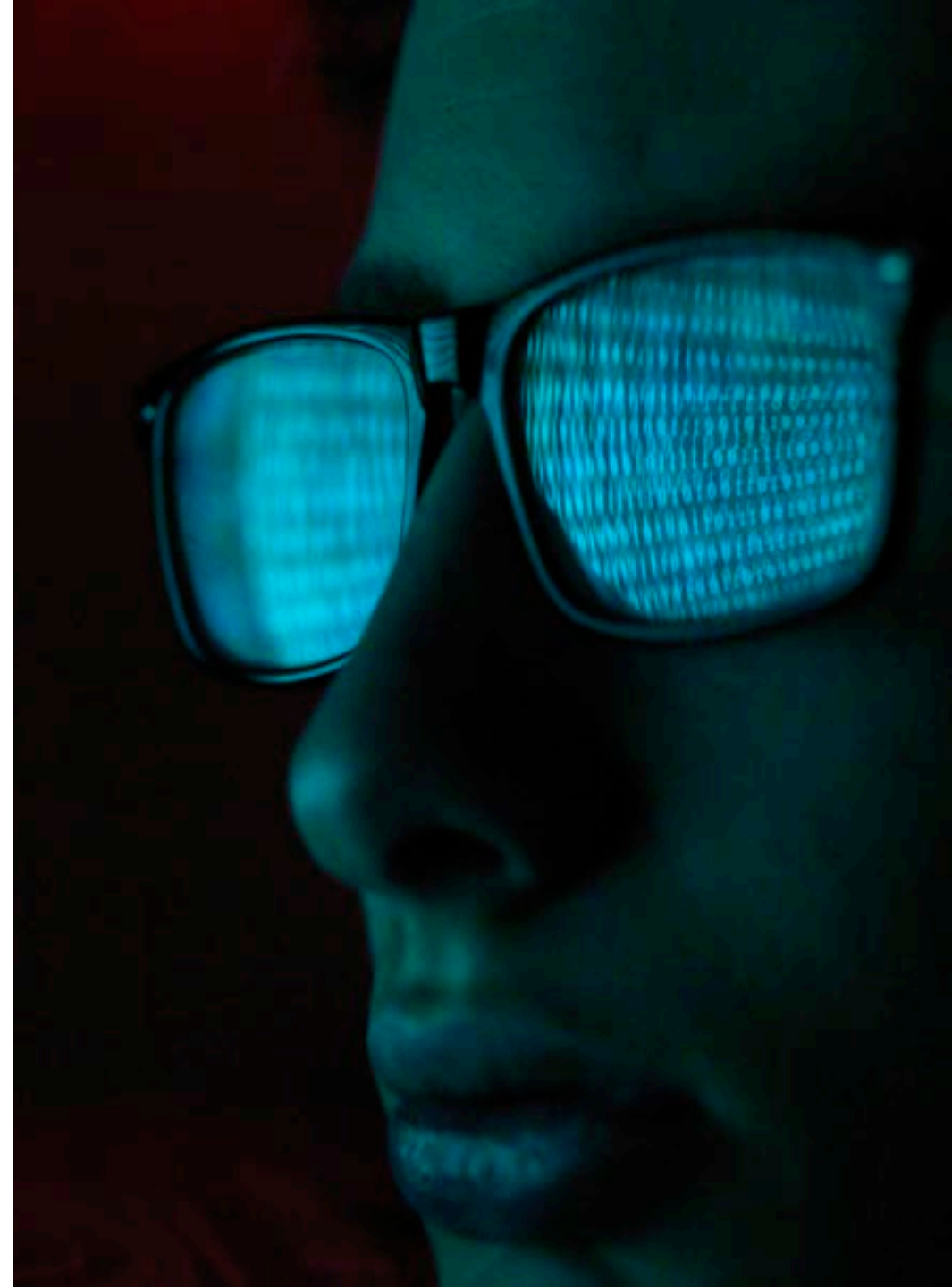
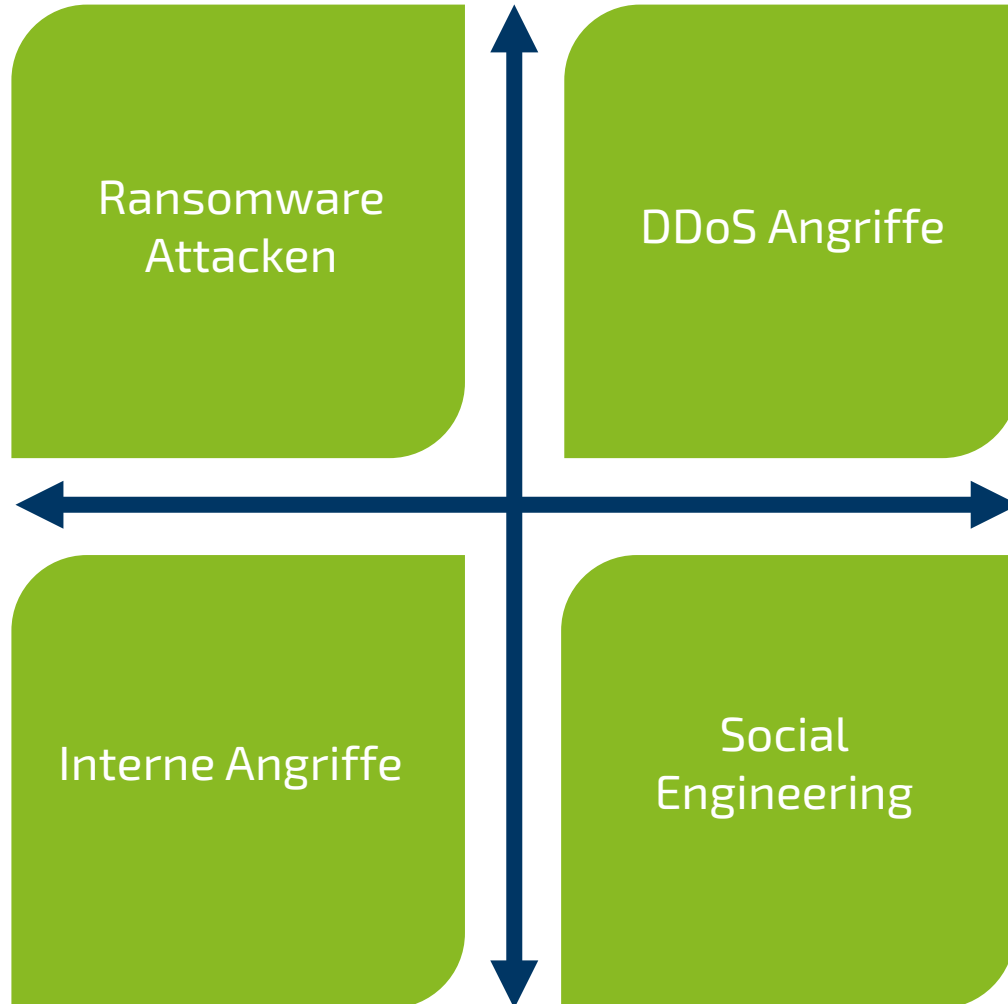
Fokus:
Automatisierte Verteidigung Ihres Unternehmens

NIS2-Richtlinie

(Netz- und Informationssicherheit)



Angriffsszenarien im Cyberspace



Was können Sie also tun?

**3 konkrete Beispiele
zur Erhöhung Ihrer IT-Sicherheit**



1

Automatisierte AD-Healthchecks

Kontinuierliche Überprüfung
auf **Überberechtigungen**

Automatischer **Entzug**
von **Berechtigungen**

Automatische Überprüfung auf
nicht geänderte Kennwörter

Automatische Überprüfung
auf **verwaiste Konten**

Erfüllung der NIS2-Anforderungen
zur **Systemüberwachung**



2

Life-Cycle Azubi



Verwaltung (A)



Einkauf (B)



Verkauf (C)



IT (D)



Manueller Prozess

Berechtigungen A

Berechtigungen A
Berechtigungen B

Berechtigungen A
Berechtigungen B
Berechtigungen C

Berechtigungen A
Berechtigungen B
Berechtigungen C
Berechtigungen D



Automatischer Prozess

Berechtigungen A entziehen
Berechtigungen B zuweisen

Berechtigungen B entziehen
Berechtigungen C zuweisen

Berechtigungen C entziehen
Berechtigungen D zuweisen

3 Automatisiertes Patchen von IT-Systemen

Automatisieren Sie Ihre Patches und Updates



Automatisches Backup vor der Installation

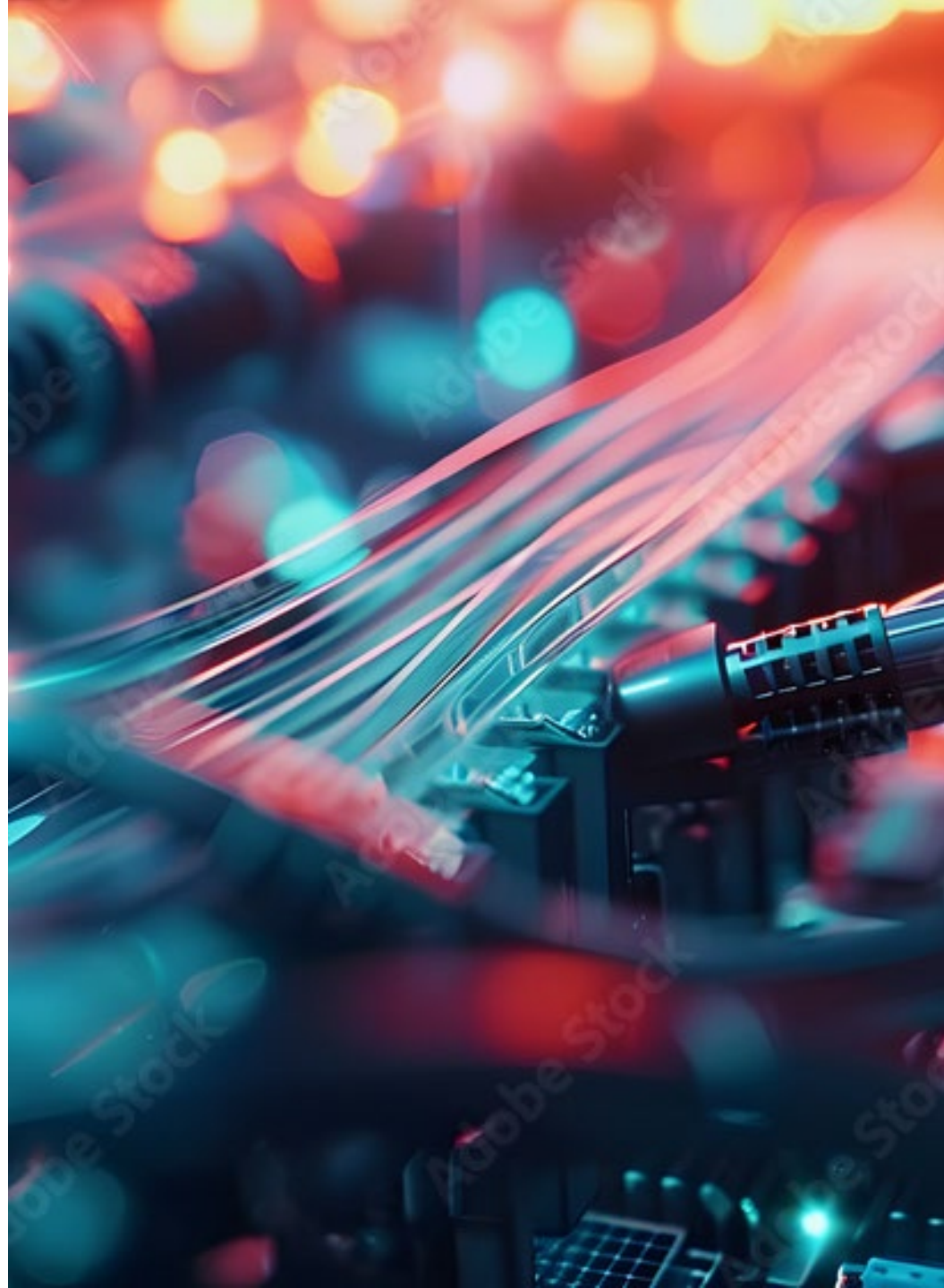


Automatisches Rollback im Fehlerfall



Keine händische Abstimmung zwischen Abteilungen notwendig

Einhaltung der NIS2-Vorgaben
(zeitnahes Schließen von Sicherheitslücken)



Was können Sie tun?



Aufruf zur aktiven Umsetzung der NIS2-Richtlinie

(auch wenn die Umsetzung sich verzögert, die Cyberangriffe werden nicht weniger)



Eine **ganzheitliche Strategie**
zur Cybersicherheit ist notwendig
(Bonustipp: fragen Sie Ihr Landeskriminalamt)



Automatisieren Sie
Routineaufgaben und manuelle Abstimmungen



Reagieren Sie kontinuierlich auf neue
Bedrohungsszenarien und regulatorische Anforderungen